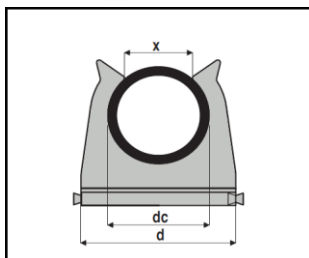


## ACCESSORIO ECLIP

Data 28/04/14

### Cavallotto aperto per il fissaggio di tubi metrici isolanti protettivi



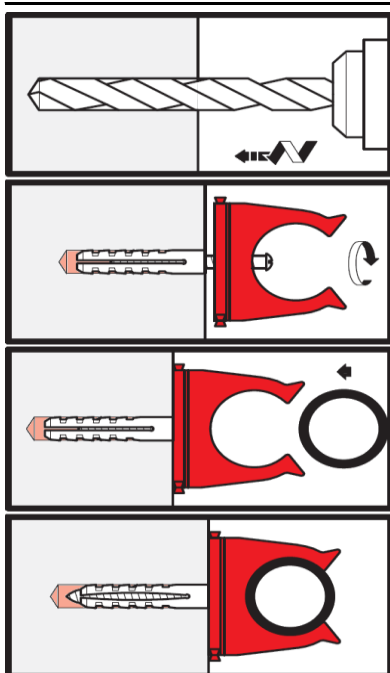
#### APPLICAZIONI

- Fissaggio di tubi metrici.

#### MATERIALI

- **Corpo dell'ancorante:**  
polipropilene, grigio RAL 7035
- **Grado di infiammabilità:**  
HB secondo UL 94
- **Filo incandescente:**  
650 °C secondo IEC 60695-2-12
- **Temp. di installazione:**  
-5 °C ÷ + 35 °C
- **Temp. di esercizio:**  
-30 °C ÷ + 55 °C

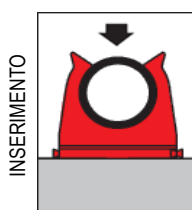
#### INSTALLAZIONE



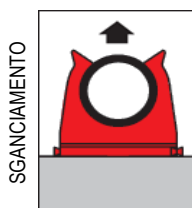
#### Dati tecnici

Tipo	Codice	Diámetro Interno mm $d_c$	Lunghezza Base mm d	Profondità Base mm	Passaggio mm x	Diámetro Tubo Metrico Utilizzabile mm	Confezione pz	Cartone pz
ECLIP 16	13502116	15	22	16	10,5	16	100	1.000
ECLIP 20	13502120	19	28	16	12,5	20	100	1.200
ECLIP 25	13502125	24	34	16	15,0	25	100	1.200
ECLIP 32	13502132	30	41	16	20,0	32	50	600
ECLIP 40	13502140	38	48	16	25,0	40	50	600
ECLIP 50	13502150	48	59	16	32,5	50	50	200

#### Resistenze all'inserimento e allo sganciamento (kN)



Tipo	Forza assiale
$N_{rec}$	
ECLIP 16	0,08
ECLIP 20	0,09
ECLIP 25	0,09
ECLIP 32	0,06
ECLIP 40	0,07
ECLIP 50	0,05



Tipo	Forza assiale
$N_{rec}$	
ECLIP 16	0,06
ECLIP 20	0,07
ECLIP 25	0,06
ECLIP 32	0,09
ECLIP 40	0,07
ECLIP 50	0,07