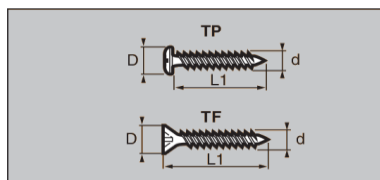
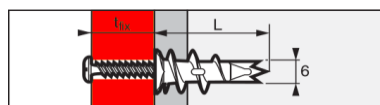


## ANCORANTE DRIVA

Data 17/01/13



### Ancorante autoperforante per cartongesso e calcestruzzo cellulare



#### Dati tecnici

Tipo	Codice	Massimo Spessore Fissabile mm	Ø Vite mm	Ø Collare mm	Ø Testa Vite mm	Lunghezza Vite mm	Lunghezza Tassello mm	Confezione pz	Cartone pz
Tipo	Codice	t <sub>fix</sub>	d	-	D	L1	L	-	-
DRIVA TP 12	<b>8704226</b>	12	4,5	13	9,2	35	31	100	3.200
DRIVA TP 27	<b>8704228</b>	27	4,5	13	8,8	50	31	100	3.200
DRIVA TF 5	<b>8704227</b>	5	4,5	13	8,2	25	31	100	3.200

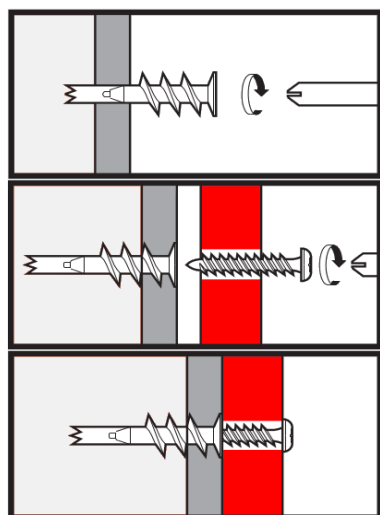
#### APPLICAZIONI

- Fissaggi su cartongesso e calcestruzzo cellulare;
- Accessori bagno, riscaldatori a parete;
- Scatole interruttori, canaline, condotti;
- Guide per tende.

#### MATERIALI

- Corpo dell'ancorante in Zamak 3
- Vite speciale zincata, impronta PZ 2

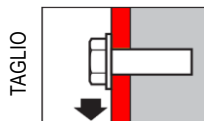
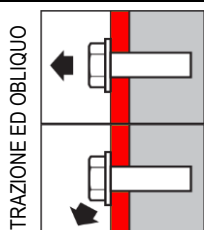
#### INSTALLAZIONE



**NOTA** La foratura con punta HSS è necessaria su:

- lastre in gesso accoppiate o blocchi in gesso: Ø 10 mm
- calcestruzzo cellulare: Ø 6 mm

#### Resistenze raccomandate ed ultime medie (kN)



Tipo	Calcestruzzo Cellulare		Cartongesso (13 mm)	
	N <sub>rec</sub>	N <sub>u,m</sub>	N <sub>rec</sub>	N <sub>u,m</sub>
DRIVA TP 12				
DRIVA TP 27	0,06	0,30	0,06	0,30
DRIVA TF 5				

Tipo	Calcestruzzo Cellulare		Cartongesso (13 mm)	
	V <sub>rec</sub>	V <sub>u,m</sub>	V <sub>rec</sub>	V <sub>u,m</sub>
DRIVA TP 12				
DRIVA TP 27	0,18	0,90	0,18	0,90
DRIVA TF 5				

**NOTA** Valori risultanti da test eseguiti su materiali specifici di normale reperibilità. Verificare o adottare diversi adeguati coefficienti di sicurezza.